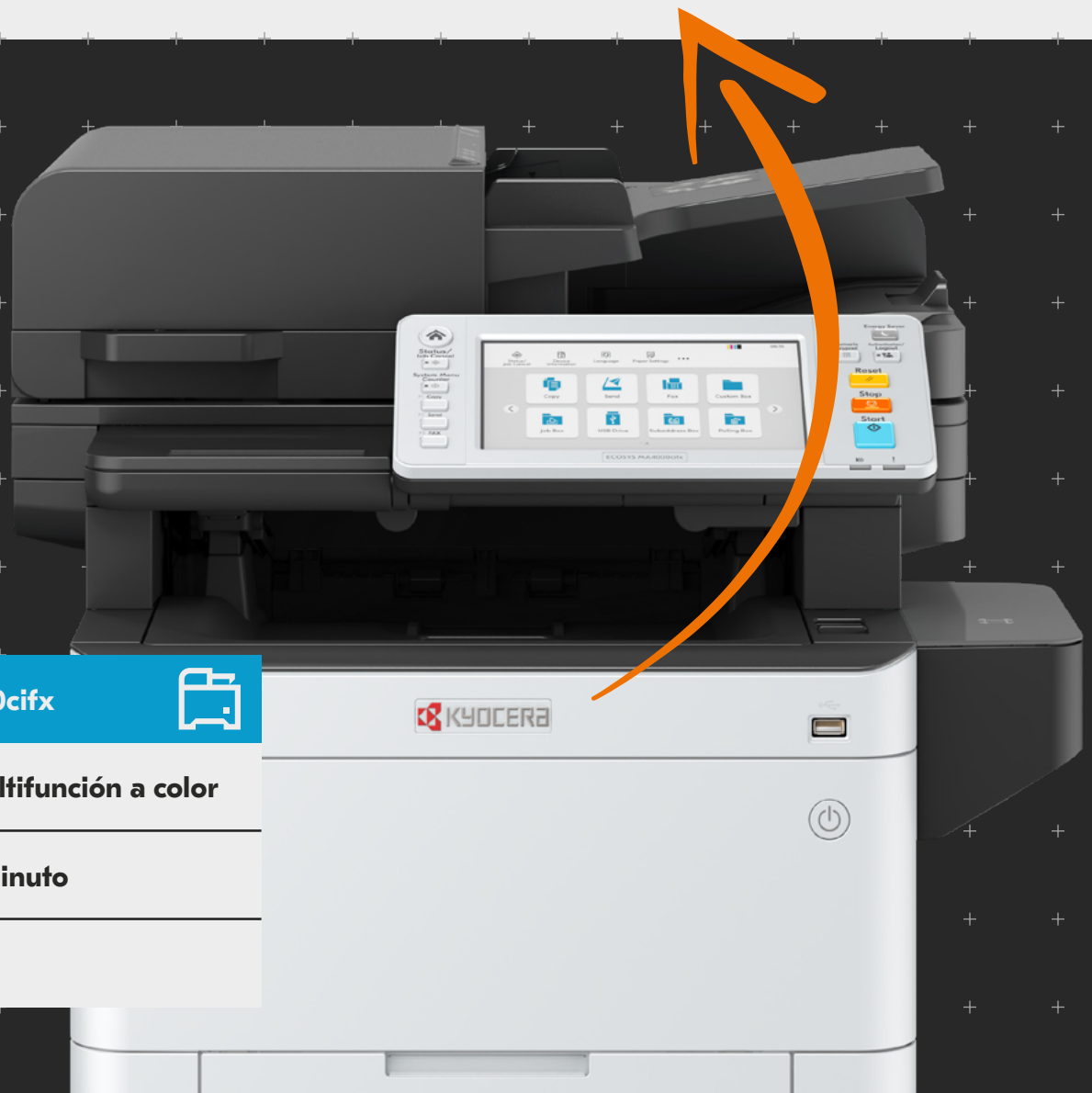


# Eleve su eficiencia al máximo

La solución integral en uno ECOSYS MA4000cifx, diseñada para grupos de trabajo medianos y grandes, lo tiene todo: desde la función de impresión a doble cara hasta capacidades de copia, escaneo y envío y recepción de faxes. Además, nuestra aplicación HyPAS ofrece un gran abanico de posibilidades de personalización para tareas específicas, mientras que la bandeja de alimentación del procesador de documentos de doble escaneo garantiza un escaneado rápido y fluido.



**ECOSYS MA4000cifx**



**Impresora A4 multifunción a color**

**42 páginas por minuto**

**Diseño compacto**

## Especificaciones

### GENERAL

**Configuración:** Impresora multifunción a color  
- Impresión / Escaneo / Copia / Fax  
**Negro/Color- Carta:** 42 ppm; legal: 34 ppm; A4: 40 ppm  
**Velocidad de impresión a doble cara:** Carta: 34,5 ppm; legal: 28 ppm; A4: 33 ppm  
**Pantalla:** Panel de control con pantalla táctil a color de 7" (TSI)  
**Tiempo de calentamiento:** 26 segundos o menos (encendido)  
**Salida de la primera página:**  
**Copia:** 5,8 segundos o menos en negro, 6,9 segundos o menos en color  
**Impresión:** 5,4 segundos o menos en negro, 6,6 segundos o menos en color  
**Resolución:** 1200x1200 ppp<sup>1</sup>, 9600x600 ppp, 600x600 ppp  
**Memoria:** Est./máx.: 2 GB/3 GB  
**Doble cara:** Estándar sin apilar, admite de statement a legal (5,5 pulgadas x 8,5 pulgadas - 8,5 pulgadas x 14 pulgadas), bond de 16 libras - Index de 90 libras (60-163 gsm)  
**Dimensiones/Peso:** 18,9 pulgadas (An.) x 22,7 pulgadas (P.) x 22,5 pulgadas (Alt.)/107 libras.  
**Ciclo de trabajo mensual máximo:** 100 000 páginas al mes

### CONSUMO ENERGÉTICO

**Requisitos eléctricos:** 120 V, 60 Hz, 9,9 A; 220-240 V, 50/60 Hz, 5,4 A  
**Consumo eléctrico típico (TEC):** 120 V: 0,41 kWh/semana; 220-240 V: 0,40 kWh/semana  
**Máximo (incl. opciones):** 120 V: 1343 W; 220-240 V: 1344 W  
**Copia/impresión:** 120 V: 620,6 W/613,2 W; 220-240 V: 575,0 W/573,6 W  
**Modo listo:** 120 V: 18,4 W; 220-240 V: 18,8 W  
**Modo en suspensión:** 120 V: 0,5 W; 220-240 V: 0,6 W  
**Apagado:** 120 V: 0,1 W; 220-240 V: 0,1 W

### CARACTERÍSTICAS TÉCNICAS DE LA IMPRESORA

**Controlador estándar:** ARM Cortex-A9 de doble núcleo de 1,2 GHz+ARM Cortex-M3 de 100 MHz  
Lenguajes PDL/Emulaciones: PRESCRIBE, PCL6 (PCL-XL/PCL-5c), KPDL3, XPS, OpenXPS, KPDL-PDF  
**Fuentes:** PCL, KPDL, Cambria, Calibri y Bitmap  
**Códigos de barras:** Unidimensional: tipo 45; bidimensional: tipo 1 PDF417  
**Compatibilidad con Windows:** Windows 8.1, Windows 10, Windows 11, Windows Server 2012/R2, 2016, 2019  
**Compatibilidad con MAC OS:** MAC OS X 10.9 o superior  
**Google ChromeOS:** versión 118 o superior  
**Compatibilidad con Linux:** PPD para Linux  
**Interfaces:** 10 BASE-T/100 BASE-TX/1000 BASE-TX, 2 puertos USB 2.0 de alta velocidad, 1 ranura de expansión; **Opcional:** interfaz inalámbrica LAN IB-37, IB-38, IB-51  
**Impresión móvil:** KYOCERA Mobile Print, KYOCERA MyPanel, plugin KYOCERA Print Service, WiScan, ChromeOS (escaneo), Apple AirPrint®, Mopria®  
**Impresión en red y protocolos admitidos:** TCP/IP, IPv4, IPv6, NetBEUI, FTP, LPR, Port9100, IPP, WSD (escaneo/impresión), DHCP, DNS, PNP-X, USB, LDAP, SNMP, SMTP, PDF Direct Print, PnP-X (WS-Discovery para WSD Print Service)  
**Controladores:** Controlador KX, controlador universal PCL, controlador universal KPDL, controlador de fax en red, controlador TWAIN, red WIA, USB WIA, TWAIN Box, controlador MAC, controlador Linux, controlador Chrome

**Utilidades:** KYOCERA Net Direct Print, Función de gestión de archivos, KYOCERA Print Center, KYOCERA Net Viewer, KYOCERA Device Manager, Registro de identificación, Herramienta de configuración de la opción escáner a carpeta para SMB, Instalador web, Configuración rápida de redes, Menú de mantenimiento, Kyocera Net Manager (Pro y Básico), Registro de identificación, Herramienta de configuración de redes inalámbricas, Command Center RX; KYOCERA Fleet Services (KFS)  
**Funciones de impresión adicionales:** Compatibilidad con la aplicación HyPAS<sup>2</sup>, EcoPrint, Impresión privada, Prueba y retención, Copia rápida y almacenamiento de trabajos<sup>2</sup>, Modo brillo, Borrado del borde, Prevención de sangrado, Ajuste de la densidad de fondo; MPT: Impresión de banners

### SEGURIDAD

**Estándar:** Autenticación local y de red, IPsec, HTTPS, SNMPv3, IPPS, POP a través de SSL, FTPS y LDAPS, SMTP a través de SSL, Sobrescritura y cifrado de datos con SSD opcional, SHA-2, TLS 1.3

### FUNCIONES DE ESCANEO:

**Tipo de escaneo:** Escáner a color y en blanco y negro  
**Resolución de escaneo:** 300x300 ppp, 200x200 ppp (predeterminado), 200x100 ppp, 600x600 ppp, 400x400 ppp, 200x400 ppp  
**Funciones de escaneo:** PC (SMB), Correo electrónico (SMTP), USB, FTP, WSD, TWAIN/WIA; Escaneo continuo, Originales mixtos, Salto de página en blanco, Copia de tarjeta de identificación, Autorrecorte DP  
**Formatos de archivo:** TIFF (compresión de MMR/JPEG), JPEG, PDF (compresión de MMR/JPEG), XPS, PDF/A-1, PDF/A-2, PDF (alta compresión), Cifrado PDF, OPEN XPS, Opcional: MS Office y PDF con opción de búsquedas y Kit de extensión del escáner (A)<sup>2</sup>  
**Velocidades de escaneo:** Una cara BN/Color: a 300 ppp - 60 ipm/50 ipm; a 600 ppp - 40 ipm/20 ipm  
**Doble cara (DSDP) BN/Color:** a 300 ppp: 120 ipm/100 ipm; a 600 ppp - 80 ipm/40 ipm  
**Tamaño original:** Min./Máx.: Cristal/DP: De statement a legal (5,5 pulgadasx8,5 pulgadas - 8,5 pulgadasx14 pulgadas); Banner: DP hasta 48 pulgadas

### ESPECIFICACIONES DE COPIA

**Modo de imagen:** texto, foto, texto y foto, gráfico/mapa, salida de impresora  
**Cantidad de copias:** 1-999/Restablecimiento automático a 1  
**Gestión de trabajos:** Libreta de direcciones con 200 registros, 100 códigos de departamentos, 100 teclas de activación con un toque, 20 teclas de programas, 6 teclas de atajos  
**Ampliación/Zoom:** Zoom automático, Tamaño completo, 7 porcentajes prefijados de reducción/5 porcentajes prefijados de ampliación, 25 % a 400 % en incrementos de 1 %  
**Funciones de copia adicionales:** Selección automática de papel (APS), Balance de color, Selección automática de color (ACS), Ajuste de densidad de fondo, Zoom automático, Impresión automática a doble cara, Escaneo continuo, Salto de página en blanco, Copia de tarjeta de identificación, Modo silencio

### PROCESADOR DE DOCUMENTOS

**Tipo/capacidad:** Procesador de documentos de doble escaneo (DSDP)/100 hojas  
**Originales admitidos:** De statement a legal (5,5 pulgadasx8,5 pulgadas - 8,5 pulgadasx14 pulgadas)  
**Gramajes admitidos:** Una cara/doble cara: bond de 13 - 32 libras (50 - 120 gsm)

### ESPECIFICACIONES DEL FAX

**Compatibilidad/Compresión de los datos:** Fax ITU-T G3/MMR, MR, MH, JBIG  
**Velocidad de transmisión/Velocidad del módem:** 33,6 kbps  
**Memoria del fax:** 3,5 MB  
**Funciones del fax:** Reenvío, Recopilación de envíos y recepciones, Destinos multipuerto, Envíos y recepciones de fax en red, Envíos y recepciones a doble cara, Ajuste de densidad, Calidad de la imagen original, Tipo original a 1 o 2 caras, Tamaño de envío, Escaneo continuo, Envío directo, Originales mixtos (del mismo ancho), Banner

### SUMINISTRO DE PAPEL

**Fuentes de papel estándar:** Un cajón para 250 hojas, bandeja multifunción para 100 hojas (Bond de 20 libras)  
**Fuentes de papel est./máx.:** 2/5 con la bandeja multifunción incluida  
**Capacidad de papel est./máx.:** 350 hojas/2000 hojas  
**Capacidad de salida de papel:** 250 hojas  
**Tamaño del papel: Estándar y MPT:** De statement a legal (5,5 pulgadas x 8,5 pulgadas - 8,5 pulgadas x 14 pulgadas), personalizado  
**Gramaje:** Cajones estándar/opcionales: bond de 16 libras-bond de 32 libras. (60-120 gsm); MPT: bond de 16 libras - index de 110 libras (60-220 gsm)  
**Materiales de entrada:** Papel común, preimpreso, bond, reciclado, fino, con membrete, de color, preperforado, grueso, de alta calidad, personalizado; MPT: sobres, papel estucado, cartulina, transparencia, etiquetas

### OPCIONES DE MANEJO DEL PAPEL

**PF-510:** Bandeja de alimentación de papel (550 hojas x3)  
**Tamaño del papel:** De statement a legal (5,5 pulgadasx8,5 pulgadas - 8,5 pulgadasx14 pulgadas) MPT: sobre, personalizado  
**Gramaje:** Bond de 16 libras - Index de 120 libras (60 - 220 gsm)  
**Materiales de entrada:** Papel normal, papel bond, papel reciclado, preperforado, con membrete; MPT: grueso, papel estucado, sobre  
**Dimensiones/Peso:** 15,5 pulgadas (An.) x 21 pulgadas (P.) x 4,6 pulgadas (Al.)/9,7 libras

### OPCIONES ADICIONALES

**Gestión de la impresión ThinPrint (UG-33)**  
**Seguridad:** Opcional: Kit de autenticación de tarjetas (B)  
**Tarjeta SD:** 16/32 GB  
**SSD:** HD-17: SSD 64 GB/HD-18: SSD 256 GB/HD-19: SSD 512 GB  
**LAN inalámbrica:** IB-37, IB-38, e IB-51, que no es compatible con la aplicación HyPAS ni con KFS  
**NIC adicional:** Placa Gigabit IB-50 para NIC dual  
**Memoria opcional:** Memoria DIMM de 1 GB (DDR3)  
**Otros:** Kit de extensión del escáner (A), Teclado USB (por cuenta del cliente)  
Función Barcode Flash para impresión avanzada de códigos de barras

### Nota:

<sup>1</sup>A velocidad reducida

<sup>2</sup>La aplicación HyPAS requiere el uso de una tarjeta SSD o SD opcional

El término ECOSYS hace referencia a las impresoras centradas en la ECOlogía, la ECONomía y los SISTemas. Los componentes con vida útil prolongada de los dispositivos ECOSYS están diseñados para maximizar la durabilidad y minimizar el costo total de propiedad en lo que se refiere al mantenimiento, la administración y los consumibles. El sistema sin cartuchos hace que solo sea necesario sustituir el tóner de manera periódica. Asimismo, el concepto modular del diseño permite añadir funciones que mejoren los flujos de trabajo en función de las necesidades particulares de cada empresa. El software de sistema integrado favorece la compatibilidad entre redes a largo plazo. Los componentes de vida útil prolongada de KYOCERA reportan beneficios tanto a nuestros clientes como al medioambiente.

HyPAS<sup>2</sup>



KYOCERA Document Solutions America  
225 Sand Road, PO Box 40008  
Fairfield, Nueva Jersey 07004-0008, EE. UU.  
Tel.: 973-808-8444



KYOCERA Document Solutions Partner

NOV2023MA4000cifx/VER1.0

kyoceradocumentsolutions.us

\* KYOCERA Document Solutions no garantiza que las especificaciones estén exentas de error. Las especificaciones pueden sufrir cambios sin previo aviso. La información de este documento es correcta en el momento de su publicación. Todas las demás marcas y nombres de productos pueden ser marcas comerciales registradas o marcas comerciales de sus respectivos propietarios y así se reconoce en este documento.

\*\* En función del país