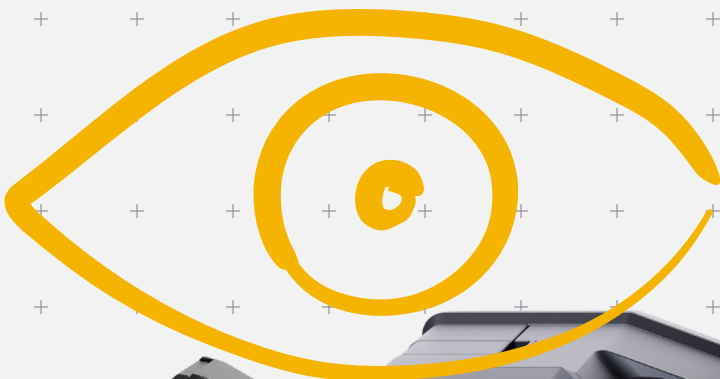


# TASKalfa MZ4200i: ¡El futuro ya está aquí!

La TASKalfa MZ4200i es una excelente impresora A3 en blanco y negro que combina la inmejorable experiencia de Kyocera en el sector con una increíble calidad para ofrecer soluciones a largo plazo que satisfagan la demanda del lugar de trabajo moderno.



**TASKalfa MZ4200i**



**Hasta 40 páginas por minuto**

**Impresora en blanco y negro**

**Capacidad estándar para 1100 hojas**

**Funciones de escaneo de calidad**

**Compatibilidad con la nube**



# TASKalfa MZ4200i

## ESPECIFICACIONES BÁSICAS

**Configuración:** IMPRESORA MULTIFUNCIÓN BN - Impresión/ Escaneo/Copia/Fax opcional

**Velocidad (solo impresión):**

Carta: 40 ppm, Legal: 21 ppm, Doble carta: 21 ppm

**Tiempo de calentamiento:** 18 segundos o menos (encendido)

**Salida de la primera página:** Copia: 3.6 segundos/Impresión: 4.2 segundos

**Pantalla:** Panel de control con pantalla táctil a color de 10.1"

**Memoria/Unidad de disco duro:** Estándar 4 GB RAM/32 GB SSD/320 GB HDD, 1 TB HDD (opcional)

**Doble cara:** soportes dúplex estándar sin apilar 5.5" x 8.5" hasta 11" x 17", bond de 16 libras – índice de 90 libras (60 – 163 gsm)

**Bandeja de salida estándar:** 5.5" x 8.5" – 11" x 17", 250 hojas

**Requisitos eléctricos:**

120 V, 60 Hz, 9.9 A; 220-240 V, 50/60 Hz, 6.3 A

**Consumo eléctrico normal (TEC):**

120 V: 0.50 kWh a la semana; 220 V: 0.53 kWh a la semana

**Dimensiones:** 23.3" An. x 27.4" Pr. x 26.8" AL.

**Peso:** 178.5 lbs

**Ciclo de trabajo mensual máximo:** 165.000 páginas al mes

## SUMINISTRO DE PAPEL

**Capacidad de papel:** Estándar 1100 hojas;

Máximo 4100 hojas

**Fuentes de papel estándar:** Bandejas dobles de 500 hojas, bandeja multifunción de 100 hojas; selección y cambio automáticos

**Tamaño de papel estándar:**

Bandeja 1 – 5.5" x 8.5" – 11" x 17"

Bandeja 2 – 5.5" x 8.5" – 11" x 17"

MPT: 5.5" x 8.5" – 11" x 17"

## FUENTES DE PAPEL OPCIONALES

**PF-791** Opción de bandejas dobles de 500 hojas - 5.5" x 8.5" - 11" x 17"

**PF-810** Opción de bandejas dobles de 1500 hojas - 8.5" x 11"

## GRAMAJE

**Bandejas:** bond de 16 libras – índice de 90 libras (60 – 163 gsm)

**MPT:** bond de 12 libras – índice de 140 libras (45 – 256 gsm)

**Materiales de entrada:** Cajón estándar/opcional: Normal, bond, reciclado, transparencia (OHP), cartulina, sobres

## ESPECIFICACIONES DE SEGURIDAD

Autenticación local y de red

Comunicación de encriptación

(IPsec, HTTPS, TLS 1.3, LDAPS, SMTP/POP/FTPS por TLS, SNMPv3),

Conjunto de chips TPM (Módulo de plataforma segura), S/MIME,

SCEP (emisión y renovación automática de certificados)

OCSP/CRL (validación de certificados),

Arranque seguro (verificación de la autenticidad del firmware)

Comprobaciones de integridad durante el tiempo de ejecución,

Sobrescritura del disco duro y de la memoria (7x) Modo y cifrado de

datos del disco duro (256 bit)

Criterios comunes (ISO/IEC-15408/EAL2), IEEE 2600.2,

FIPS 140-2 para almacenamiento, HCD-PP y FIPS 140-2 para

comunicación exigen la opción del Kit de seguridad de datos 10 que

ofrece comunicación encriptada IPsec

## ESPECIFICACIONES DE IMPRESIÓN

**Controlador estándar:** ARM Cortex-A53/1.6 GHz

**Lenguajes PDL/Emulaciones:** PRESCRIBE, PCL6, KPD3 (P53),

XPS, OPEN XPS, PDF; Opcional (UG 34): IBM ProPrinter,

Line Printer, LQ-850

**Resolución de impresión:** Hasta 1200 x 1200 ppp

**Fuentes:** KPD3, PCL6, Bitmap

**Compatibilidad con sistemas operativos:** Windows: 10/11/Server

2012/Server 2012 R2/Server 2016/Server 2019; Mac OS X v10.0 o

posterior; Chrome OS

**Impresión móvil:** Apple AirPrint®, Mopria Print Service®,

KYOCERA Mobile Print, acceso remoto KYOCERA MyPanel

**Interfaces:** Estándar: 1000 Base-T/100-Base-Tx/10BASE-T

(IPv6, IPv4, IPsec), preparado para 802.3az, USB 3.0 de alta velocidad,

4 USB 2.0 interfaces de host, 2 ranuras de expansión eUIO, IEEE

802.11b/g/n LAN inalámbrica (compatible con distancias de hasta

98,5 pies);

Opcional: IEEE 802.11a/b/g/n/ac (IB-37 para 2.4/5 GHz),

10/100/1000BaseTX (IB-50 para Dual NIC); IEEE 802.11b/g/n

(IB-51 para red LAN inalámbrica) (compatible con distancias de hasta

328.1 pies)

**Impresión de red y protocolos admitidos:** HTTPS, FTPS,

SNMP v1/v2c/v3, Raw Port (Puerto 9100) TCP/IP, IPv4, IPv6,

DHCP LPR, DNS, WSD Scan/Print

**Controladores:** Controlador KX, controlador universal PCL, controlador universal KPDL,

controlador universal de impresión de Microsoft, controlador de fax en

red, controlador TWAIN, controlador WIA, monitor de estado,

perfil común, salida a PDF, marca de agua de seguridad,

centro de impresión Kyocera, controlador MAC, controlador Chrome

Print, controlador Linux, Generador de macros KX PRESCRIBE,

controlador de la bandeja de entrada de Windows, controlador Linux

SANE

**Uso general:** KYOCERA Net Viewer, KYOCERA Net Device

Manager, Configuración rápida, Registro de identificación, Servicio de

gestión de software, Estudio de actualización, Creador de paquetes

web, Herramienta de extracción, Herramienta de configuración de Wi-

Fi, PDF Direct Print, Command Center RX; Kyocera Net

Manager (opcional)

## ESPECIFICACIONES DE ESCANEADO

**Tipo de escaneado:** Escáner a color y b/n

**Resolución de escaneado:** 600/400/300/200 ppp, 200 x 100 ppp,

200 x 400 ppp

**Formatos de archivo:** TIFF, JPEG, XPS, OpenXPS,

PDF/A-2.0 (MMR/JPG Compresión/PDF Alta compresión);

Opcional: Kit de extensión del escáner PDF con opción de búsquedas;

Tipos de archivos de MS Office

**Conectividad:** 10 BASE-T/100 BASE-TX/1000 BASE-T

(IPv4, IPv6, IPsec) TCP/IP, protocolos admitidos de USB de alta

velocidad

**Funciones de escaneado:** De escáner a carpeta (SMBv3), De escáner

a correo electrónico

De escáner a FTPS por TLS, De escáner a USB, Firmas digitales para

PDF, Escaneado WSD, Escaneado Linux SANE, Escaneado TWAIN,

Eliminación del color especificado, Borrado del borde, Vista previa

**Tamaño original:** hasta 11" x 17"

**Controladores:** TWAIN/WIA/Controlador Linux SANE/Escaneado WSD

## PROCESADORES DE DOCUMENTOS OPCIONALES

**Originales admitidos:** 5.5" x 8.5" – 11" x 17"

**DP-7140:** Procesador de documentos automático con inversión/50 hojas

Velocidad: Una cara: 50 ipm; doble cara: 16 ipm (B/N/Color)

Peso: Una cara: bond de 13 libras – índice de 90 libras (35 – 160 gsm)

Doble cara: 16 libras – bond de 32 libras (50 – 120 gsm)

**DP-7150:** Procesador de documentos automático con inversión/140 hojas

Velocidad: Una cara: 80 ipm; Doble cara: 48 ipm (BN/Color)

Peso: Una cara: bond de 13 libras – índice de 90 libras (35 – 160 gsm)

Doble cara: 16 libras – bond de 32 libras (50 – 120 gsm)

**DP-7160 (con detección de alimentación múltiple):**

Procesador de documentos de doble escaneado/320 hojas

Velocidad: Una cara: 100 ipm; doble cara: 200 ipm (BN/Color)

Peso: Una cara: bond de 13 libras - índice de 120 libras (35 - 220 gsm)

Doble cara: 16 libras - índice de 120 libras (50 - 220 gsm)

## ESPECIFICACIONES DE COPIA

**Resolución de copia:** 600 x 600 ppp

**Modo de imagen:** texto, foto, texto/foto, gráfico/mapa

**Copia continua:** 1 – 9999

**Características adicionales:** Ampliación automática, Selección

automática de papel, Combinar copia, Imagen espejo, Girar copia,

Borrado de bordes, Márgenes, Número de página, Superposición

de formularios, Omisión de página en blanco, Eliminación de color

especificado, Prueba de copia, Vista previa, Copia de tarjeta de

identificación

**Gestión de trabajos:** 1000 códigos de usuario, gestión de trabajos,

teclas de acceso rápido, Repetición de copias

**Ampliación/Zoom:** Tamaño completo, 4 porcentajes prefijados

de reducción, 4 porcentajes prefijados de ampliación, 25 – 400 % en

incrementos de 1 %

**Buzón de documentos:** Personalizado/trabajos

## ESPECIFICACIONES DE FAX OPCIONAL

**Tipo de fax:** Sistema de fax 12 (opcional)

**Tipo/Compresión de datos:** G3 Fax/MMR, MR, MH, JBIG **Velocidad**

**de transmisión/Velocidad del módem:**

Menos de 3 segundos/33.6 Kbps

**Memoria de fax:** Estándar 170 MB

**Controlador:** Controlador de fax en red

**Funciones de fax:** Fax en red, Transmisión y recepción de doble cara,

Transmisión y recepción encriptada,

Transmisión y recepción de sondeos, Difusión,

Integración en el servidor de fax, Bandeja de alimentación de papel

dedicada al fax,

Reenvío de faxes a correo electrónico o archivo

## OPCIONES DE SALIDA Y ACABADO<sup>1</sup>

**FINALIZADOR OPCIONAL DE 1000 HOJAS DF-7120<sup>2</sup>:**

**Capacidad de apilamiento/grapado:** Bandeja principal:

1000 hojas/50 hojas

(bond hasta 24 libras [90 gsm])

**Tamaño del papel:** 5.5" x 8.5" – 11" x 17"

**Gramaje:** bond de 14 libras – índice de 140 libras (52 – 256 gsm)

**Posición de grapado en el borde:** Parte superior izquierda, parte

inferior izquierda, centro

**Perforación opcional PH-7A:** Unidad de perforación de 2/3 orificios,

compatible con 8.5" x 11" – 11" x 17"; bond de 14 libras – índice de

140 libras

**Dimensiones:** 21.6" An. x 24.4" Pr. x 41.3" AL.

**FINALIZADOR OPCIONAL DE 3000 HOJAS DF-791<sup>2</sup>:**

**Capacidad de apilamiento/grapado:** Bandeja principal (A): 3000 hojas;

Bandeja secundaria (B): 200 hojas, bandeja secundaria (C): 50/65 hojas

**Tamaño del papel:** 5.5" x 8.5" – 11" x 17"

**Gramaje:** bond de 16 libras – índice de 140 libras (60 – 256 gsm)

**Posición de grapado en el borde:** Parte superior izquierda, parte

inferior izquierda, centro **Dimensiones:** 29" An. x 26" Pr. x 42" AL.

**Perforación opcional PH-7A:** Unidad de perforación de 2/3 orificios,

compatible con 8.5" x 11" – 11" x 17"; bond de 14 libras – índice de 140 libras

**Buzón departamental múltiple opcional MT-730(B):**

(DF-791) 7 bandejas; compatible con: bond de 16 libras – índice de 90

libras (60 – 163 gsm);

**Capacidad de apilado por contenedor:** 100 hojas: 5.5" x 8.5", 8.5" x 11";

50 hojas: 8.5" x 14", 11" x 17"

## OPCIONES ADICIONALES

Kit de unidad de puente AK-740,

Disco duro de gran capacidad HD-16 (1 TB), Kit de fax de Internet (A),

Kit de autenticación de tarjetas (B), Kit de seguridad de datos 10,

Opción de Wi-Fi multibanda 2.4/5 GHz (IB-37), NIC dual (IB-50), LAN

inalámbrica de largo alcance NIC (IB-51),

Opción de impresión fina (UG-33), Opción de emulación de impresora

(UG-34),

DT-730(B) Bandeja de documentos, Kit de extensión del escáner (A)

para PDF con opción de búsquedas; Archivo Soporte de teclado 10,

Teclado numérico (NK-7130), Soporte de gabinete

<sup>1</sup> Solo se puede instalar un procesador de documentos

<sup>2</sup> Solo se puede instalar una opción de salida

<sup>3</sup> Requiere el Kit de fijación de la unidad de puente (AK-740)

## SOLUCIONES Y SERVICIOS

**Gestión remota:** Servicios para la flota de Kyocera Una solución de

monitoreo basada en la nube que ofrece visibilidad de su flota en

tiempo real. Optimice el tiempo de funcionamiento de los dispositivos

y reciba una notificación cuando deba reponer los suministros. Agilice

la facturación con una perfecta integración de aplicaciones de terceros

que le permitirá centrarse únicamente

en su negocio.

**Software de impresión:** Control de costes y seguridad, En la nube y móvil,

Gestión de la impresión

**Servicios de contenidos:** Aplicaciones de escaneado y conectores,

Automatización inteligente de procesos, Gestión de contenidos

empresariales

**Soluciones de TI:** Soluciones tecnológicas (incluidos centros de datos y

nube), Infraestructura de red, Soluciones de ciberseguridad,

Soluciones de colaboración

**Servicios de consultoría:** Chequeo de la salud informática, CIO como

servicio, Cumplimiento de la normativa sanitaria, Planificación de

copias de seguridad y recuperación

**Servicios profesionales:** Diseño y arquitectura, Implementación de

proyectos, Gestión de proyectos

**Servicios gestionados:** Servicios de asistencia técnica, Servicios de

retención y apoyo *in situ*

**Opciones de procesamiento de documentos**



**Opciones de acabado de documentos**



**Opciones adicionales de alimentador de papel**



<b>IB-37</b> Wi-Fi 2.4/5 GHz	<b>HD-16</b> 1 TB HDD opcional	Kit de seguridad de datos 10	Sistema de fax 12	Kit de fax de Internet (A)	Kit de autenticación de tarjetas (B)	Placa Gigabit Ethernet IB-50 para NIC dual
LAN inalámbrica NIC IB-51 (largo alcance)	PLACA TIPO E	Impresión fina UG-33	Opción de emulación de impresora UG-34	Kit de extensión del escáner (A)	Soporte de teclado 10	Soporte de copias físicas originales DT-730 (B)



Las especificaciones y el diseño pueden sufrir cambios sin previo aviso. TASKalfa, PRESCRIBE, Kyocera Net Manager, Kyocera Net Viewer, Kyocera Device Manager, PDF Direct Print, Command Center RX y KX Driver son marcas comerciales de The Kyocera Companies. Mac OS y AirPrint son marcas comerciales de Apple, Inc.; Mopria es una marca comercial de Mopria Alliance, Inc.; Windows es una marca comercial de Microsoft, Inc.; todas las demás marcas comerciales son propiedad de sus respectivos propietarios.



KYOCERA Document Solutions America  
225 Sand Road, PO Box 40008  
Fairfield, Nueva Jersey 07004-0008, EE. UU.  
Tel. 973-808-8444



Kyocera Document Solutions Partner

[kyoceradocumentsolutions.us](https://www.kyoceradocumentsolutions.us)