

Cambio de seguridad en la aplicación de Google

Configurando el escaneo de Gmail
Junio 2022



¿Qué está causando el problema de escaneo a correo electrónico con Gmail?

Kyocera, así como muchas otras empresas, comenzaron a recibir llamadas de soporte técnico debido a un cambio reciente en la configuración de seguridad de la aplicación de Google que tuvo lugar el 30 de mayo. Este cambio afecta las capacidades de escaneo a correo electrónico de los usuarios desde los dispositivos Kyocera a la aplicación Gmail.



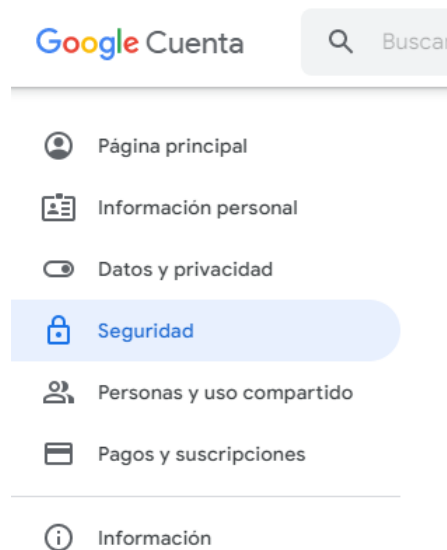
El 30 de mayo puede que pierdas acceso a aplicaciones que utilizan una tecnología de inicio de sesión menos segura

Para proteger tu cuenta, Google ya no permitirá el uso de aplicaciones o dispositivos de terceros que te pidan iniciar sesión en tu cuenta de Google solo con el nombre de usuario y la contraseña. En su lugar, tendrás que iniciar sesión mediante [Iniciar sesión con Google](#) u otras tecnologías más seguras, como OAuth 2.0. [Más información](#)

¿Cómo solucionamos este problema para restaurar las capacidades de escaneo?

Para escanear correctamente a correo electrónico usando su cuenta de Gmail, ahora se requiere usar las contraseñas de la aplicación y/o dispositivo después de habilitar 2 factores de autenticación. Siga las instrucciones a continuación para habilitar estos 2 factores de Autenticación.

1. Inicie la sesión en la cuenta de Gmail que usará con el dispositivo de escaneo.
<https://myaccount.google.com/>
2. Seleccione "Seguridad"



3. En "Iniciar sesión en Google" seleccione Contraseñas de aplicaciones. (Es posible que deba iniciar sesión, si no ve esta opción, esto puede deberse a lo siguiente:
 - a. La opción de 2 pasos de verificación no ha sido activada en su cuenta
 - b. La opción de 2 pasos de verificación esta solo activada para llaves de seguridad.
 - c. Su cuenta es a través de una escuela, trabajo u otra organización.
 - d. Tiene activada la Protección avanzada.

Actualización para Escaneo con Google Gmail

Acceso a Google	
Contraseña	Última modificación: 3 jun 2021 >
Verificación en 2 pasos	<input checked="" type="checkbox"/> Sí >
Contraseñas de aplicaciones	Ninguna >

4. En la parte inferior, elija "Seleccionar dispositivo" y elija "Otro", ingrese un nombre para el dispositivo > presione Generar.

← Contraseñas de aplicaciones

La Contraseña de la aplicación te permite acceder a tu cuenta de Google desde apps en dispositivos que no son compatibles con la verificación en 2 pasos. Solo debes ingresarla una vez para que no tengas que recordarla. [Más información](#)

No tienes contraseñas de la aplicación.

Selecciona la app y el dispositivo para los que quieras generar la Contraseña de la aplicación.

Seleccionar app	▼	Seleccionar dispositivo	
		iPhone	GENERAR
		iPad	
		BlackBerry	
		Mac	
		Windows Phone	
		Computadora con Windows	
		Otra (nombre personalizado)	

No tienes contraseñas de la aplicación.

Selecciona la app y el dispositivo para los que quieras generar la Contraseña de la aplicación.

Kyocera ×

GENERAR

Actualización para Escaneo con Google Gmail

5. Copie la contraseña del dispositivo que se muestra en su computadora. Seleccione "Listo".

Contraseña de aplicación generada

Tu contraseña de aplicación para el dispositivo

laga zovk ztxo dcuj

Instrucciones de uso

Ve a la configuración de tu cuenta de Google en la aplicación o el dispositivo que quieres configurar. Ingresa la contraseña de 16 caracteres que aparece arriba para reemplazar la anterior.

Al igual que la contraseña normal, esta contraseña de la aplicación otorga acceso completo a tu cuenta de Google. Como no es necesario que la recuerdes, no la escribas ni la compartas con nadie.

[LISTO](#)

Email

securesally@gmail.com

Password

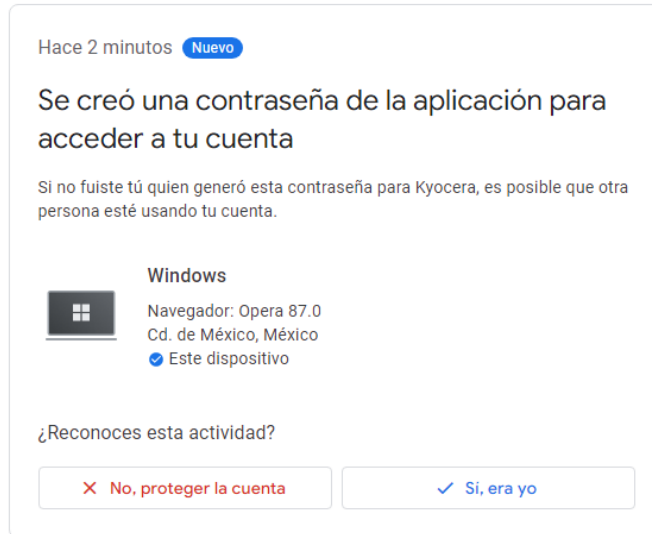
●●●●●●●●●●●●●●

6. Vuelva a Seguridad y seleccione Actividad de seguridad reciente. Seleccione la entrada reciente para la contraseña de la aplicación.

Actividad de seguridad reciente

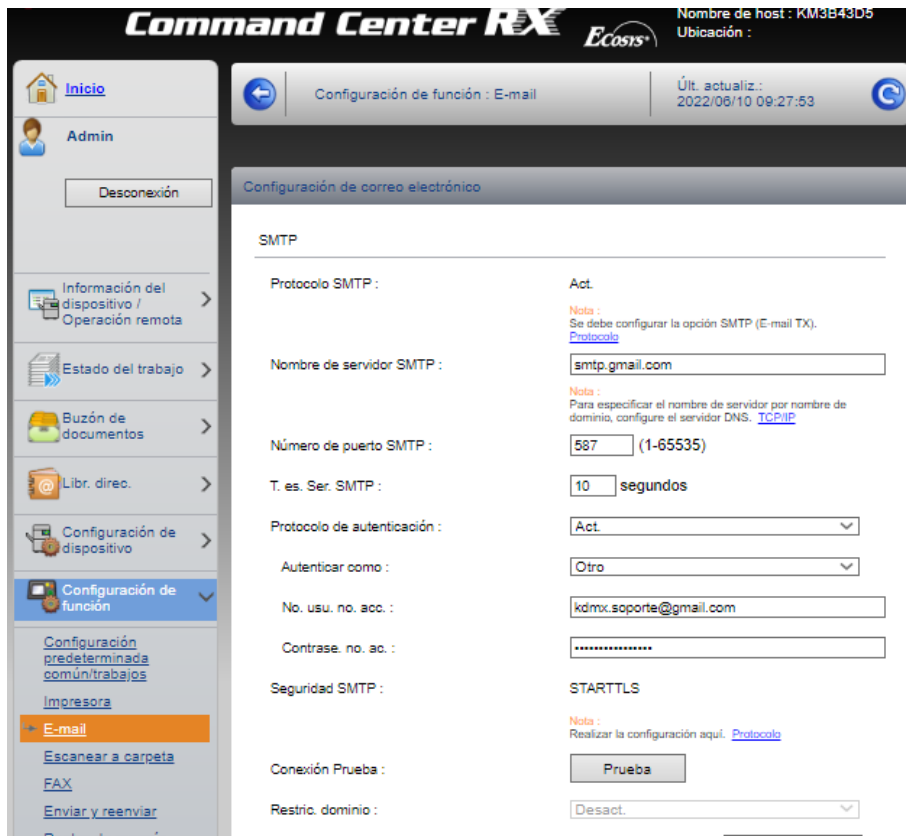
Se creó la contraseña de la aplicación 17:29 · Cd. de México, México >

7. Seleccione "Sí, fui yo" para confirmar el cambio



7. Abra la página de Command Center, escriba la dirección IP del Dispositivo en la barra de direcciones del navegador, inicie sesión y navegue hasta Configuración de Funciones > Correo electrónico.

Usuario: **Admin**, Contraseña: **Admin**



Actualización para Escaneo con Google Gmail

- Introduzca la contraseña del dispositivo suministrada en el campo de contraseña, el nombre de usuario permanece igual que la cuenta principal.

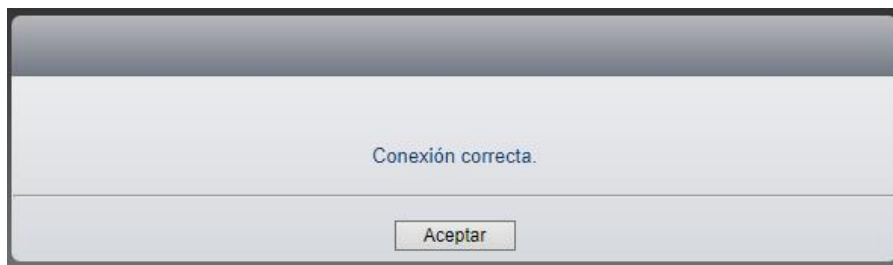
Configuración recomendada para Gmail

Nombre del Servidor: **SMTP.GMAIL.COM**

Puerto: **587**

Seguridad SMTP: **STARTTLS**

- Presione enviar, una vez que las páginas se actualicen, puede probar la conexión.





About KYOCERA Document Solutions America, Inc.

Kyocera Document Solutions America, Inc. (<https://www.kyoceradocumentsolutions.us/>) is a group company of Kyocera Document Solutions Inc., a global leading provider of total document solutions based in Osaka, Japan. The company's portfolio includes reliable and eco-friendly MFPs and printers, as well as business applications and consultative services which enable customers to optimize and manage their document workflow, reaching new heights of efficiency. With professional expertise and a customer first culture, the objective of the company is to help organizations put knowledge to work to drive change.

Kyocera Document Solutions Inc. is a core company of Kyocera Corporation, a leading supplier of semiconductor packages, industrial and automotive components, electronic devices, solar power generating systems and mobile phones. During the year ended March 31, 2020, Kyocera Corporation's consolidated sales revenue totaled \$14.7 billion. Kyocera appears on the "Derwent Top 100 Global Innovators 2018-19" list by Clarivate Analytics and is ranked #655 on Forbes magazine's 2019 "Global 2000" list of the world's largest publicly traded companies.